

REGIONE PIEMONTE

CITTA' METROPOLITANA
DI TORINO

COMUNE DI ISSIGLIO

PIANO REGOLATORE INTERCOMUNALE

VERIFICHE DI COMPATIBILITA' IDRAULICA E IDROGEOLOGICA
A SUPPORTO DELLO STRUMENTO URBANISTICO

CIRCOLARE P.G.R. 7/LAP/ 96
PRIMA FASE

CARTA GEOLOGICO - STRUTTURALE

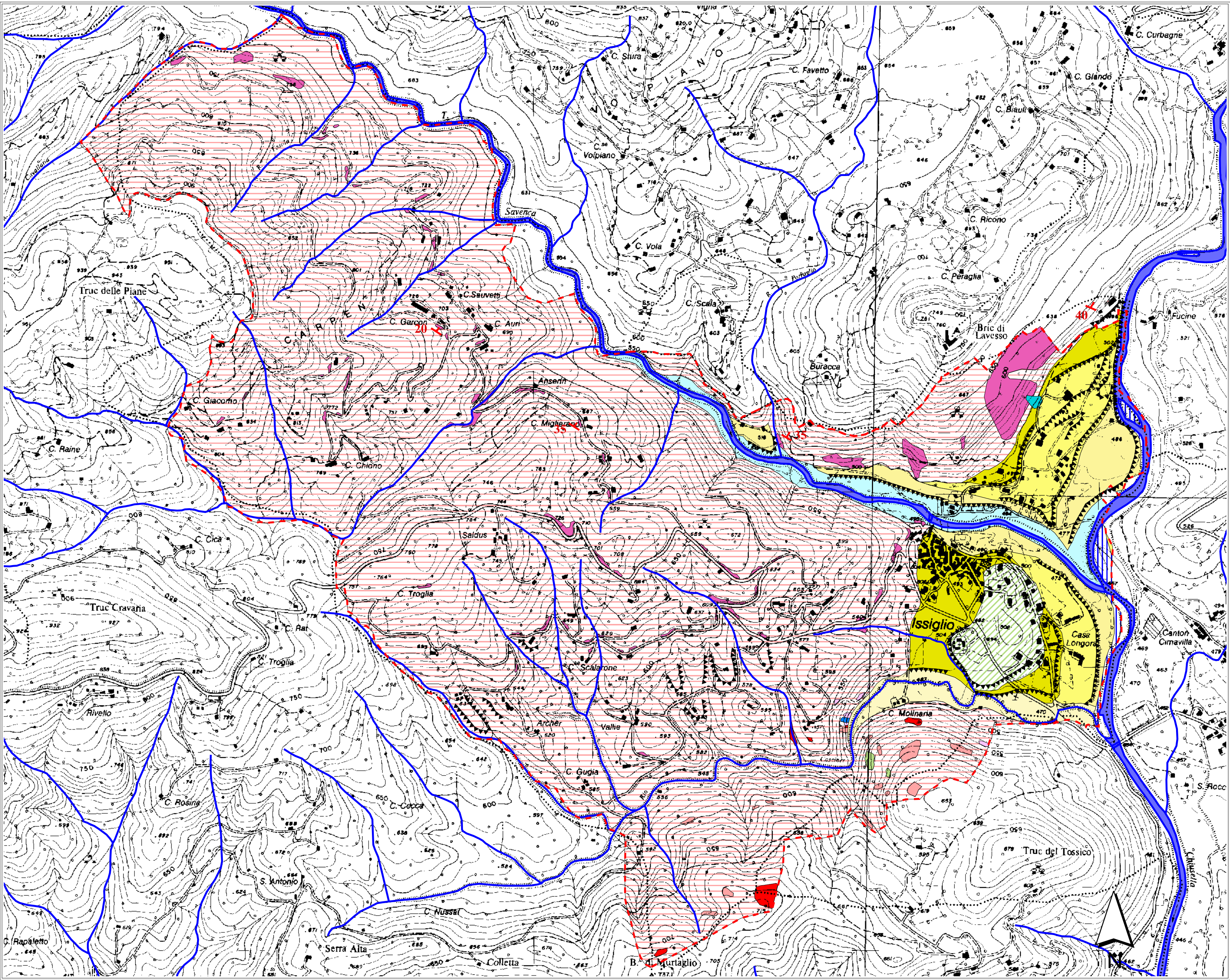
SCALA 1 : 10.000

ALLEGATO N. G.1
DEL Novembre 2003

Il Sindaco

Il Geologo
Dott. Carlo Dellarole

Il Segretario



Legenda

- Coltre eluvio-colluviale
- Depositi alluvionali attuali del T.Chiusella
- Depositi alluvionali legati al reticolo idrografico minore
- Depositi alluvionali medio-recenti che originano le superfici terrazzate rilevate rispetto all'alveo attuale (terrazzo fluviale 1)
- Depositi fluvio-glaciali che originano le superfici terrazzate più elevate del basso corso del Torrente Chiusella (dalla più recente - 1- alla più antica- 4-)
- Falda detritica
- Depositi glaciali

Zona del Canavese

- Copertura vulcano-sedimentaria
- Radiolariti associate a scisti argilloso-arenacei e argilloscisti (Dogger-Malm)
 - Calcari dolomitici (Trias)
 - Vulcaniti: si tratta prevalentemente di rioliti con subordinate masse di vulcanoclastiti (Permiano)
- Basamento
- Graniti rossi e grigi poveri di mica (Permo-Trias)
 - Migmatiti

Zona Sesia-Lanzo

- Micascisti e gneiss (pre-Carbonifero)

- Orlo di terrazzo
- Giaciture della foliazione principale
- Limite comunale